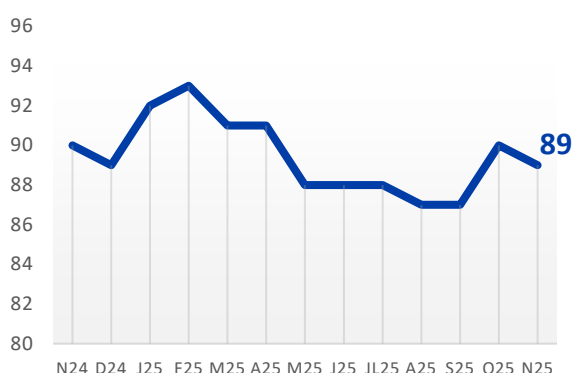


Le baromètre de conjoncture de l'Optique est réalisé par Xerfi Specific sur la base de l'interrogation mensuelle d'un échantillon représentatif du marché de l'optique de plus de 5.000 points de vente métropolitains.

En novembre 2025, le chiffre d'affaires du petit commerce a reculé de 2,5% en valeur à un an d'intervalle, dans un contexte calendaire légèrement défavorable avec un samedi de moins, ce qui a pesé sur la fréquentation. Sur l'ensemble

de l'exercice, la progression est quasi stable (+0,1% depuis janvier), reflétant une consommation encore fragile. D'ailleurs, le climat de confiance des ménages s'est légèrement replié en novembre.

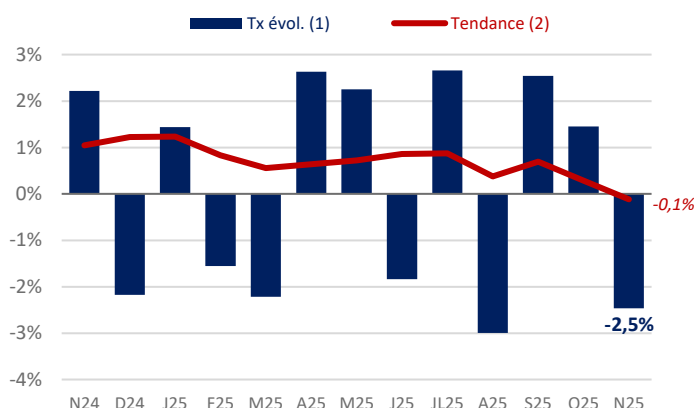
■ Climat de confiance des ménages



Source : INSEE

| Jours ouvrables | Semaine | Samedi |
|-----------------|----------|---------|
| Novembre 2024 | 19 jours | 5 jours |
| Novembre 2025 | 19 jours | 4 jours |

■ Les ventes du petit commerce tous produits confondus



| | Tx évol.(1) | Tendance(2) | Cum. ex.(3) |
|---------------|-------------|-------------|-------------|
| Octobre 2025 | +1,4% | +0,3% | +0,4% |
| Novembre 2025 | -2,5% | -0,1% | +0,1% |

Source : Banque de France

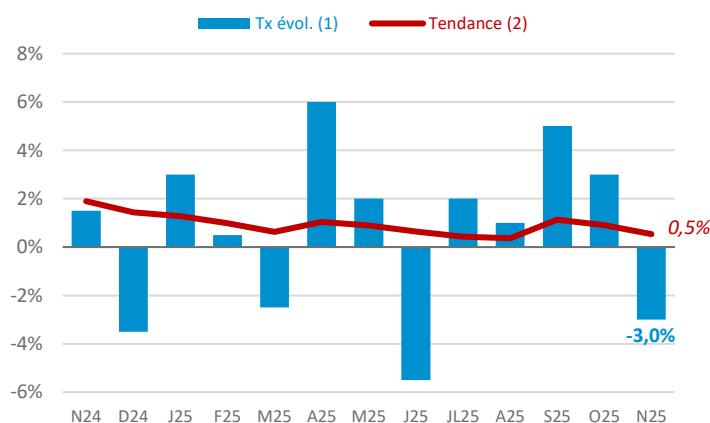
■ Les ventes des opticiens (CA HT)



-3,0%

Repli des ventes des opticiens en novembre

Le secteur de l'optique a également enregistré une érosion de son activité en novembre, avec un chiffre d'affaires en baisse de 3% à un an d'intervalle, soit une performance inférieure à celle du petit commerce. Cette évolution s'inscrit néanmoins dans une trajectoire annuelle plus favorable : depuis janvier, le cumul d'activité atteint +1%. Malgré un mois de novembre difficile, l'optique conserve une dynamique relative plus solide sur l'ensemble de l'exercice, témoignant d'une certaine résilience.



| | Tx évol.(1) | Tendance(2) | Cum. ex.(3) |
|---------------|-------------|-------------|-------------|
| Octobre 2025 | +3,0% | +0,9% | +1,4% |
| Novembre 2025 | -3,0% | +0,5% | +1,0% |

Source : Xerfi Specific

(1) Tx évol. : évolution mensuelle du chiffre d'affaires au cours du mois considéré, par rapport au même mois de l'année précédente

(2) Tendance : tendance annuelle du chiffre d'affaires des douze derniers mois, par rapport aux douze mêmes mois de l'année précédente

(3) Cum. ex. : cumul exercice, chiffre d'affaires moyen de l'année calendaire

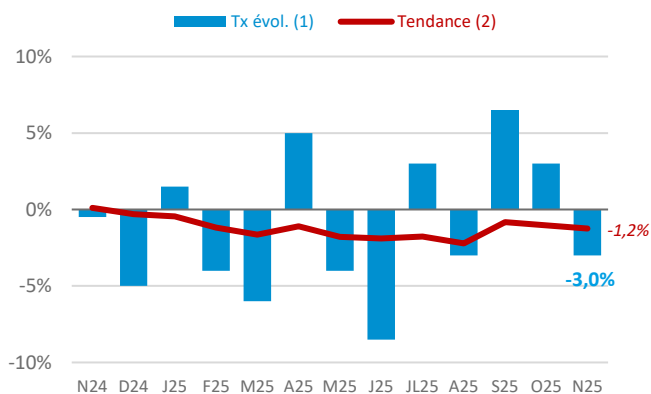
Les ventes des opticiens

Baisse généralisée en novembre

En novembre, l'ensemble des circuits de distribution de l'optique a enregistré un recul d'activité par rapport à l'an dernier, dans un contexte de marché moins porteur. Plusieurs d'entre eux conservent néanmoins une dynamique annuelle positive. Les chaînes, succursales et franchisés ont limité la baisse à -1% sur le mois, sans affecter leur trajectoire solide engagée depuis le début d'année, avec un cumul exercice de 1,8%, la meilleure performance parmi tous les circuits. Les groupements coopératifs ont davantage reculé

sur le mois (-3,5%), mais maintiennent le cap sur la croissance sur l'ensemble de l'exercice (+1,5%). De son côté, le réseau mutualiste Écouter Voir, malgré la contraction mensuelle la plus forte (-5%), conserve un cumul exercice positif (+1%), en phase avec le marché global. Enfin, les opticiens indépendants ont enregistré un net recul (-3% sur le mois à un an d'intervalle), accentuant leur retard sur l'année, avec un cumul exercice désormais proche de -1%.

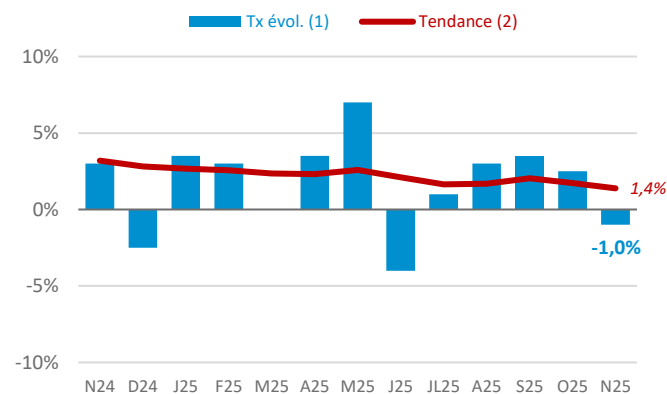
Opticiens indépendants



Source : Xerfi Specific

| | Tx évol.(1) | Tendance(2) | Cum. ex.(3) |
|---------------|-------------|-------------|-------------|
| Octobre 2025 | +3,0% | -1,0% | -0,7% |
| Novembre 2025 | -3,0% | -1,2% | -0,9% |

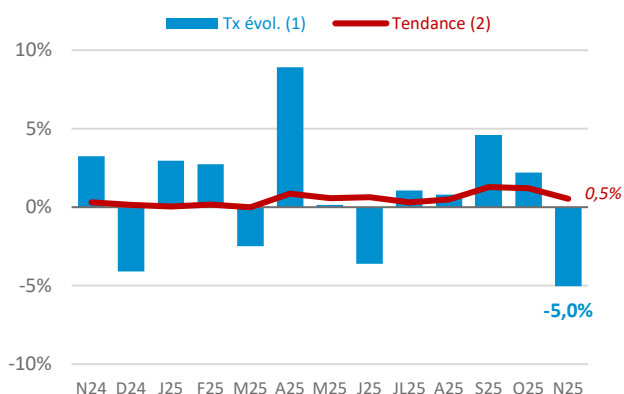
Chaînes, succursales et franchisés



Source : Xerfi Specific

| | Tx évol.(1) | Tendance(2) | Cum. ex.(3) |
|---------------|-------------|-------------|-------------|
| Octobre 2025 | +2,5% | +1,7% | +2,1% |
| Novembre 2025 | -1,0% | +1,4% | +1,8% |

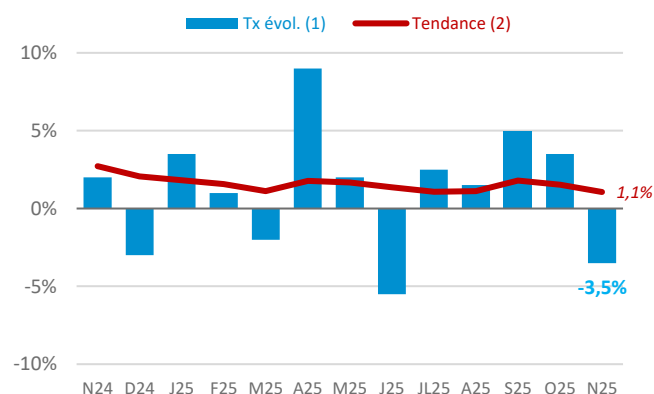
Écouter Voir - Optique Mutualiste



Source : Xerfi Specific

| | Tx évol.(1) | Tendance(2) | Cum. ex.(3) |
|---------------|-------------|-------------|-------------|
| Octobre 2025 | +2,2% | +1,2% | +1,6% |
| Novembre 2025 | -5,0% | +0,5% | +1,0% |

Groupements coopératifs



Source : Xerfi Specific

| | Tx évol.(1) | Tendance(2) | Cum. ex.(3) |
|---------------|-------------|-------------|-------------|
| Octobre 2025 | +3,5% | +1,5% | +2,1% |
| Novembre 2025 | -3,5% | +1,1% | +1,5% |

(1) Tx évol. : évolution mensuelle du chiffre d'affaires au cours du mois considéré, par rapport au même mois de l'année précédente

(2) Tendance : tendance annuelle du chiffre d'affaires des douze derniers mois, par rapport aux douze mêmes mois de l'année précédente

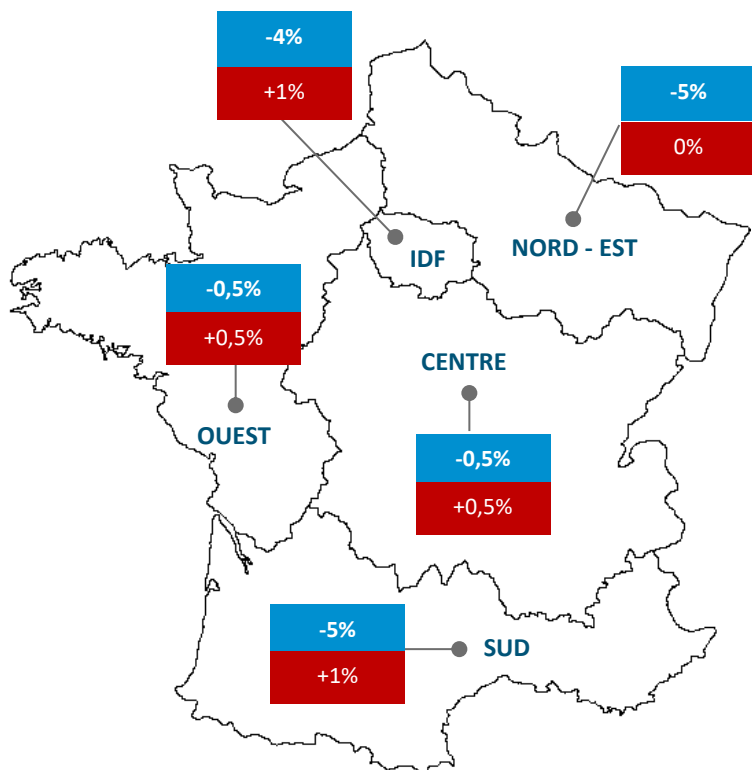
(3) Cum. ex. : cumul exercice, chiffre d'affaires moyen de l'année calendaire

Baromètre régional

Le Nord-Est et le Sud en net recul

En novembre, l'activité des opticiens a reculé dans toutes les régions, avec des écarts marqués selon les zones. Le Nord-Est et le Sud ont enregistré les baisses mensuelles les plus importantes (-5% chacun), tandis que l'Île-de-France s'est contracté de 4%. En tendance, le Sud et l'Île-de-France affichent une croissance de 1%, tandis que le Nord-Est reste stable (0%).

Les autres régions ont mieux résisté. L'Ouest et le Centre ont, en effet, limité le recul à -0,5% sur le mois à un an d'intervalle, ce qui leur permet de rester sur une tendance positive, de +0,5%.



! Estimations fournies à titre indicatif compte tenu de l'insuffisance des données régionalisées.

Source : Xerfi Specific

* Légende :

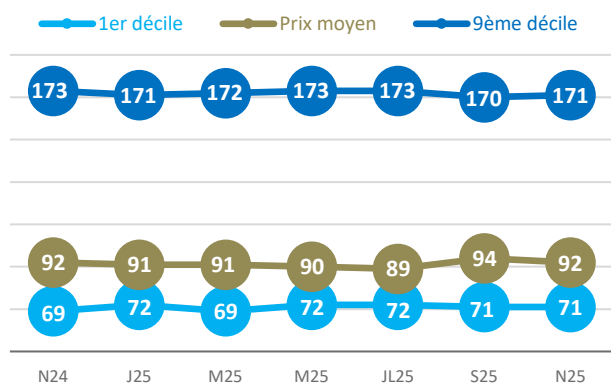
XX% : Activ.mens.

XX% : Tendance

Baromètre des prix de vente

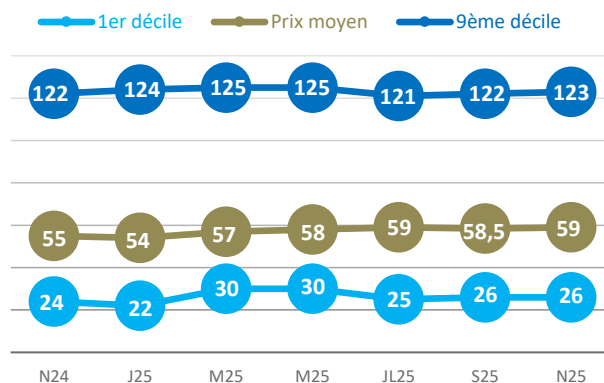
En novembre 2025, le prix de vente des verres médicaux a reculé de 2€ par rapport à septembre, pour descendre à 92 euros. A un an d'intervalle, il est resté stable. De leur côté, les équipements solaires non correcteurs ont légèrement progressé par rapport à septembre (+0,5€), à 59 euros. Leur prix est en nette augmentation sur un an (+4€).

Prix de vente des verres médicaux (en euros)



Source : Xerfi Specific

Prix de vente des équipements solaires non correcteurs (en euros)



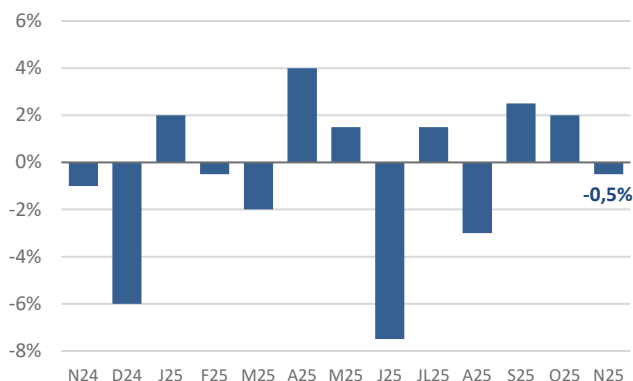
Source : Xerfi Specific

Les ordonnances traitées

Baisse plus modérée pour le nombre d'ordonnances traitées

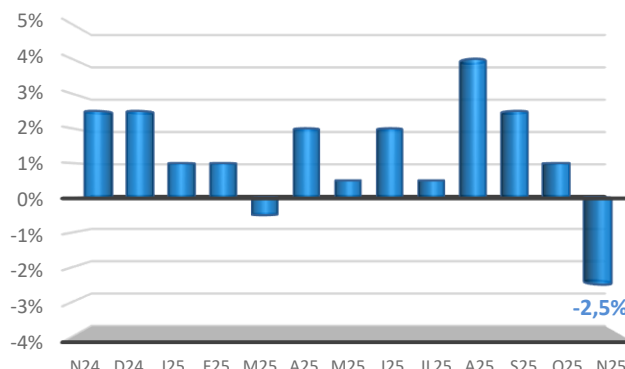
À l'image du chiffre d'affaires, le nombre d'ordonnances traitées a reculé en novembre par rapport au même mois de 2024 (-0,5%). Cette baisse reste toutefois inférieure à celle du chiffre d'affaires.

Evolution du nombre d'ordonnances traitées



Source : Xerfi Specific

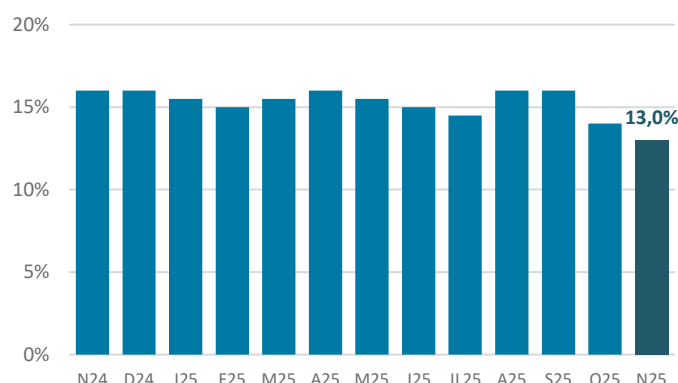
Différentiel d'évolution du chiffre d'affaires / nombre d'ordonnances



Source : Xerfi Specific

Verres médicaux renouvelés sans ordonnance initiale

Proportion de verres médicaux renouvelés sans ordonnance initiale



Source : Xerfi Specific

Une part en recul en novembre

En novembre, 13% des verres médicaux ont été vendus dans le cadre d'un renouvellement d'ordonnance, soit une baisse d'un point sur un mois et de 3 points sur un an.

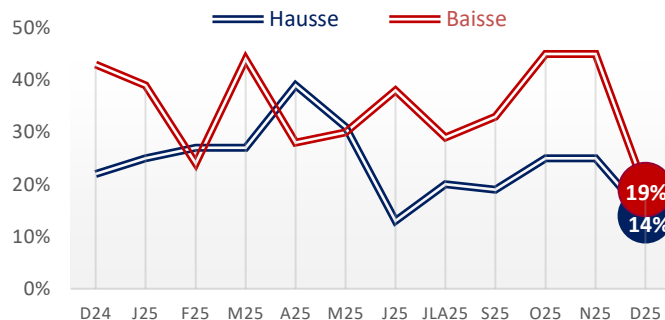
Les anticipations

Un certain attentisme chez les opticiens

En novembre, les opticiens restent prudents quant à l'évolution de leur activité. Seuls 14% anticipent une hausse, tandis que 19% prévoient une baisse, la majorité s'attendant à une stabilisation de leur chiffre d'affaires. Ce climat traduit un fort attentisme dans le secteur, les professionnels adoptant une position d'observation face à l'incertitude budgétaire, malgré l'adoption, mi-décembre, d'un PLFSS 2026 relativement neutre pour l'optique.

Les anticipations d'activité

(activité prévue pour le mois de décembre)



Source : Xerfi Specific