

Le baromètre de conjoncture de l'Optique est réalisé par Xerfi Specific sur la base de l'interrogation mensuelle d'un échantillon représentatif du marché de l'optique de plus de 5.000 points de vente métropolitains.

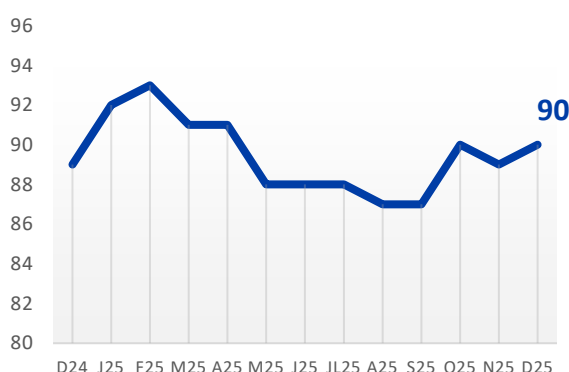


Rassemblement
des Opticiens
de France

En décembre 2025, le chiffre d'affaires du petit commerce a progressé de 1,6% en valeur par rapport à décembre 2024, soutenu par un contexte calendaire favorable et par la période des fêtes, traditionnellement porteuse pour certains segments comme les jouets ou la parfumerie. Cette

progression reste cependant limitée par l'essor du commerce en ligne, qui capte une part croissante de la demande. Sur l'ensemble de l'exercice, l'activité est restée très modérée (+0,3%), traduisant une consommation encore prudente malgré l'apaisement des tensions inflationnistes.

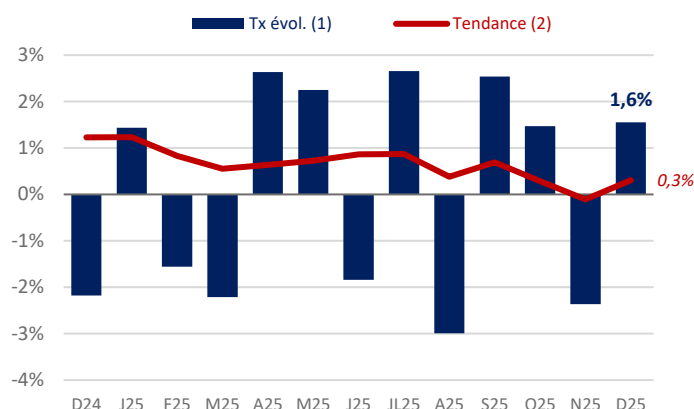
■ Climat de confiance des ménages



Source : INSEE

Jours ouvrables	Semaine	Samedi
Décembre 2024	21 jours	4 jours
Décembre 2025	22 jours	4 jours

■ Les ventes du petit commerce tous produits confondus



	Tx évol.(1)	Tendance(2)	Cum. ex.(3)
Novembre 2025	-2,4%	-0,1%	+0,2%
Décembre 2025	+1,6%	+0,3%	+0,3%

Source : Banque de France

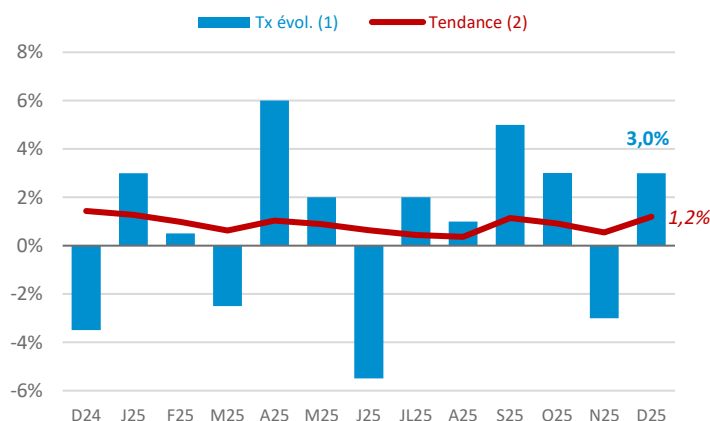
■ Les ventes des opticiens (CA HT)



+3,0%

Croissance des ventes des opticiens en décembre

Le secteur de l'optique a, pour sa part, progressé de 3% en valeur à un an d'intervalle. Contrairement à d'autres composantes du petit commerce, l'optique est peu concurrencée par le e-commerce, du fait des spécificités techniques de la profession (examen de la vue, adaptations techniques des verres, ajustement des montures). Sur l'ensemble de l'année, l'activité des opticiens s'est accrue de 1,2%, une performance légèrement en deçà de celle de 2024 (+1,4%).



	Tx évol.(1)	Tendance(2)	Cum. ex.(3)
Novembre 2025	-3,0%	+0,5%	+1,0%
Décembre 2025	+3,0%	+1,2%	+1,2%

Source : Xerfi Specific

(1) Tx évol. : évolution mensuelle du chiffre d'affaires au cours du mois considéré, par rapport au même mois de l'année précédente

(2) Tendance : tendance annuelle du chiffre d'affaires des douze derniers mois, par rapport aux douze mêmes mois de l'année précédente

(3) Cum. ex. : cumul exercice, chiffre d'affaires moyen de l'année calendaire

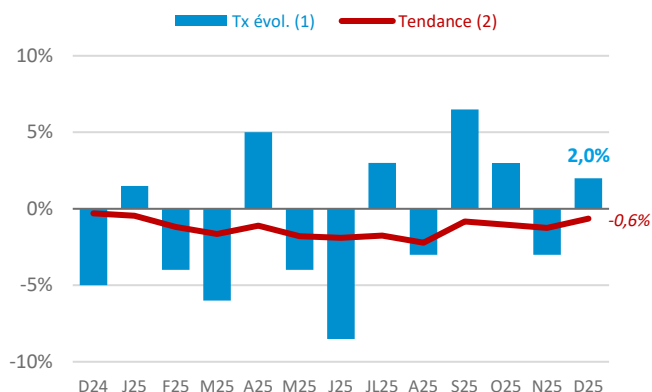
Les ventes des opticiens

Croissance généralisée en décembre

Le mois de décembre 2025 a été favorable pour l'ensemble des circuits de distribution, grâce notamment à un effet de base positif. Le réseau mutualiste Écouter Voir a enregistré la meilleure performance mensuelle (+6,7% à un an d'intervalle), portant son cumul annuel à +1,5%. Les groupements coopératifs ont également progressé sur un

rythme supérieur à la moyenne sectorielle (+4% sur le mois), ce qui leur a permis d'approcher les 2% de croissance annuelle comblant ainsi l'écart avec les chaînes, succursales et franchisés (+1,9% en cumul annuel). In fine, seuls les opticiens indépendants, malgré une hausse mensuelle de 2%, s'inscrivent en retrait sur l'année (-0,6%).

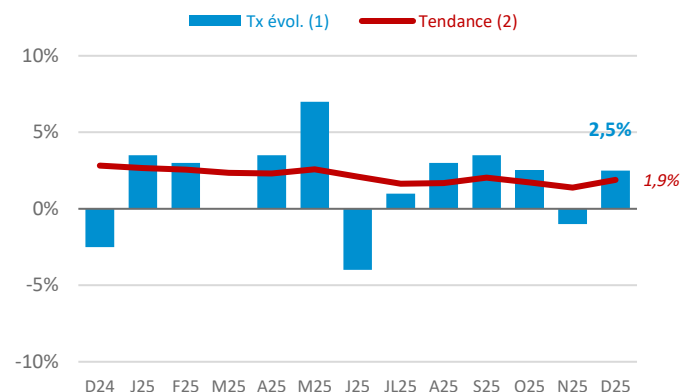
Opticiens indépendants



Source : Xerfi Specific

	Tx évol.(1)	Tendance(2)	Cum. ex.(3)
Novembre 2025	-3,0%	-1,2%	-0,9%
Décembre 2025	+2,0%	-0,6%	-0,6%

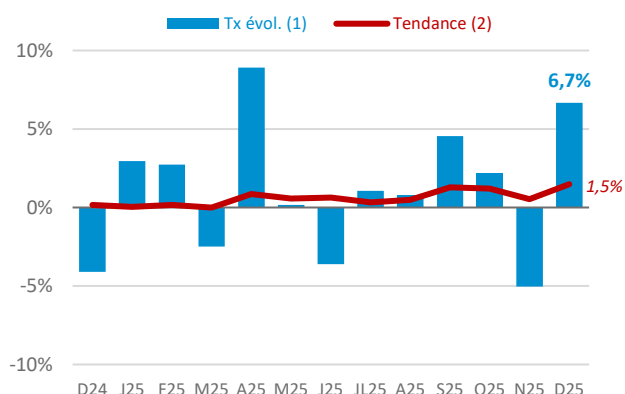
Chaînes, succursales et franchisés



Source : Xerfi Specific

	Tx évol.(1)	Tendance(2)	Cum. ex.(3)
Novembre 2025	-1,0%	+1,4%	+1,8%
Décembre 2025	+2,5%	+1,9%	+1,9%

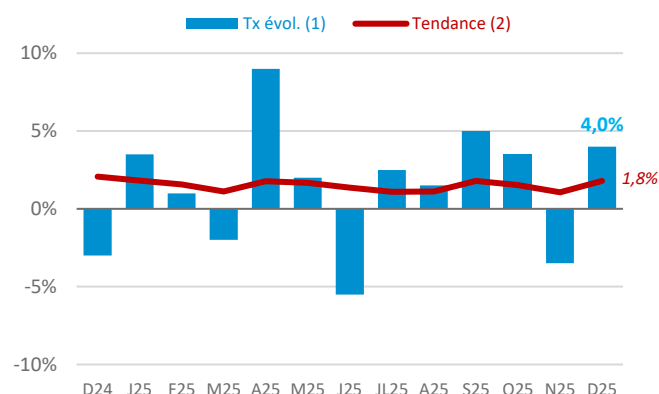
Écouter Voir - Optique Mutualiste



Source : Xerfi Specific

	Tx évol.(1)	Tendance(2)	Cum. ex.(3)
Novembre 2025	-5,0%	+0,5%	+1,0%
Décembre 2025	+6,7%	+1,5%	+1,5%

Groupements coopératifs



Source : Xerfi Specific

	Tx évol.(1)	Tendance(2)	Cum. ex.(3)
Novembre 2025	-3,5%	+1,1%	+1,5%
Décembre 2025	+4,0%	+1,8%	+1,8%

(1) Tx évol. : évolution mensuelle du chiffre d'affaires au cours du mois considéré, par rapport au même mois de l'année précédente

(2) Tendance : tendance annuelle du chiffre d'affaires des douze derniers mois, par rapport aux douze mêmes mois de l'année précédente

(3) Cum. ex. : cumul exercice, chiffre d'affaires moyen de l'année calendaire

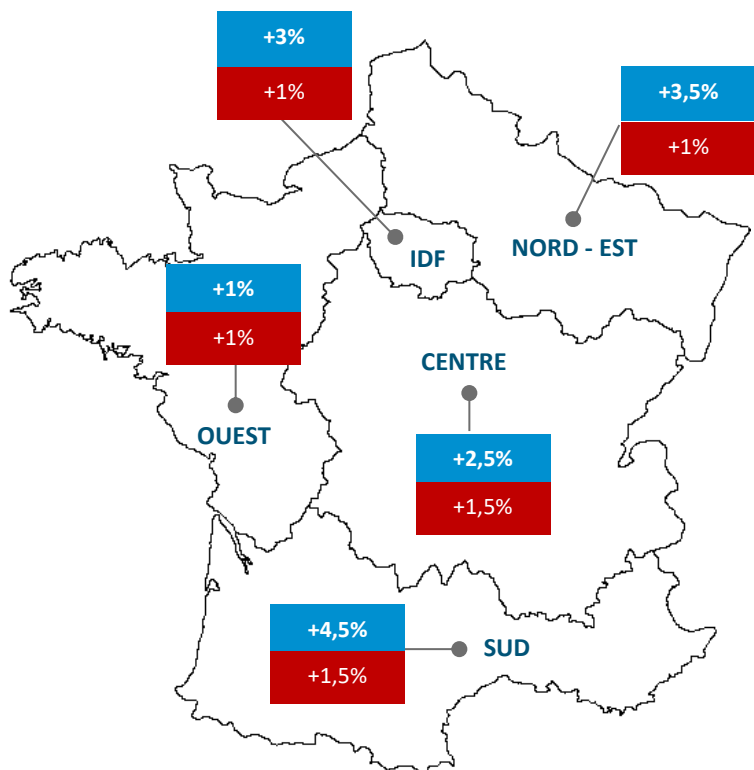
Baromètre régional

L'ensemble des régions progresse sur l'année

Grâce à de solides performances généralisées en décembre, l'activité des opticiens a clôturé l'année sur une hausse d'activité dans toutes les régions en cumul depuis janvier. Des écarts subsistent toutefois selon les zones : le Centre et le Sud affichent les meilleures performances régionales en 2025, avec une croissance annuelle de +1,5%, soit un niveau supérieur à la moyenne nationale (+1,2%).

Le Centre de la France se distingue par une population plus âgée que la moyenne, notamment dans les zones rurales. Ce profil résulte à la fois du vieillissement démographique et de la faible attractivité du territoire auprès des jeunes actifs.

Dans le Sud, la proportion d'habitants âgés est également importante, mais l'attractivité des grandes villes tend à modérer ce phénomène. Notons par ailleurs que le pouvoir d'achat y est supérieur.



! Estimations fournies à titre indicatif compte tenu de l'insuffisance des données régionalisées.

Source : Xerfi Specific

* Légende :

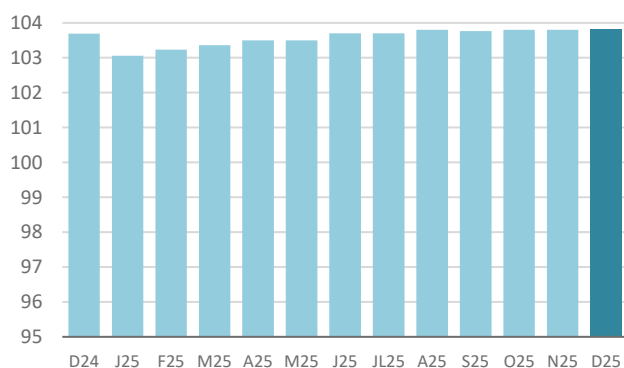
XX% : Activ.mens.

XX% : Tendance

Baromètre des prix de vente

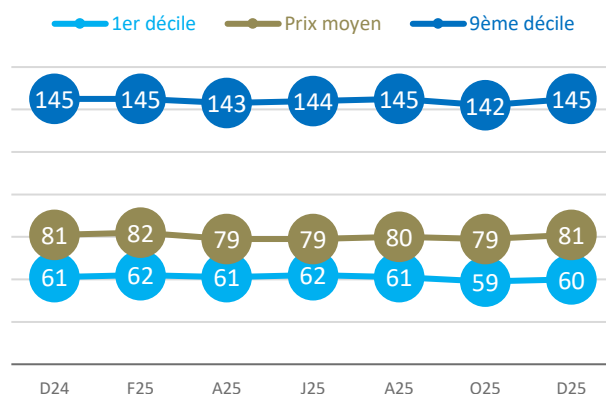
Le prix du matériel thérapeutique est resté globalement stable sur un an (+0,1%). De même pour les montures médicales, dont le prix de vente moyen est identique à celui enregistré en décembre 2024, à 81€. Il a, en revanche, pris 2€ depuis octobre 2025.

Prix du matériel thérapeutique Evolution sur un an : +0,1%



Source : INSEE

Prix de vente des montures médicales (sauf montures solaires non correctrices)



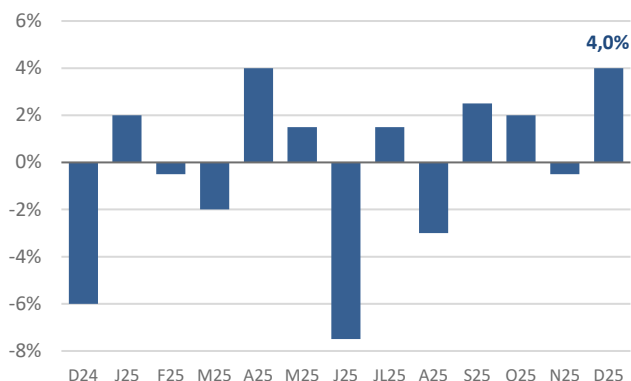
Source : Xerfi Specific

Les ordonnances traitées

Hausse plus marquée pour le nombre d'ordonnances traitées

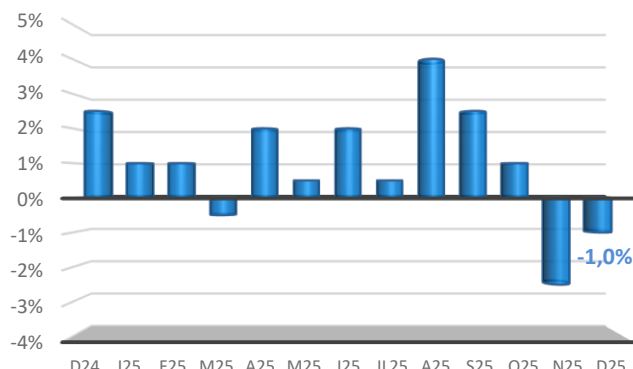
Comme le chiffre d'affaires, le nombre d'ordonnances traitées a augmenté en décembre par rapport à décembre 2024 (+4,0%), soit une progression supérieure d'un point à celle du chiffre d'affaires.

Evolution du nombre d'ordonnances traitées



Source : Xerfi Specific

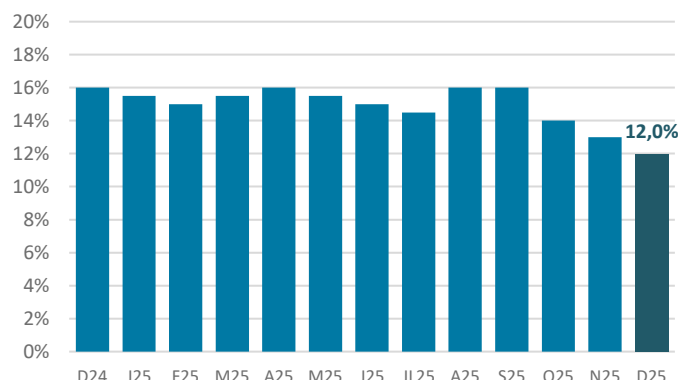
Différentiel d'évolution du chiffre d'affaires / nombre d'ordonnances



Source : Xerfi Specific

Verres médicaux renouvelés sans ordonnance initiale

Proportion de verres médicaux renouvelés sans ordonnance initiale



Source : Xerfi Specific

Une part en recul en décembre

En décembre, 12% des verres médicaux ont été vendus dans le cadre d'un renouvellement d'ordonnance, soit une baisse d'un point sur un mois et de 4 points sur un an.

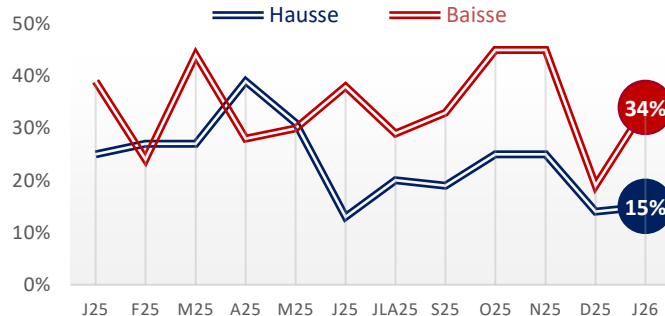
Les anticipations

L'attentisme se confirme chez les opticiens

Interrogés sur leur activité prévue en janvier 2026, les opticiens restent prudents. Seuls 15% anticipent une hausse et 34% une baisse, la majorité se déclarant en stabilisation, reflet avant tout d'un fort attentisme. Ce climat d'incertitude traduit à la fois les interrogations sur l'évolution du pouvoir d'achat des ménages, l'effet post-fêtes habituellement défavorable à la consommation, et surtout les pressions accrues des pouvoirs publics sur la profession, liées notamment aux fraudes.

Les anticipations d'activité

(activité prévue pour le mois de janvier)



Source : Xerfi Specific